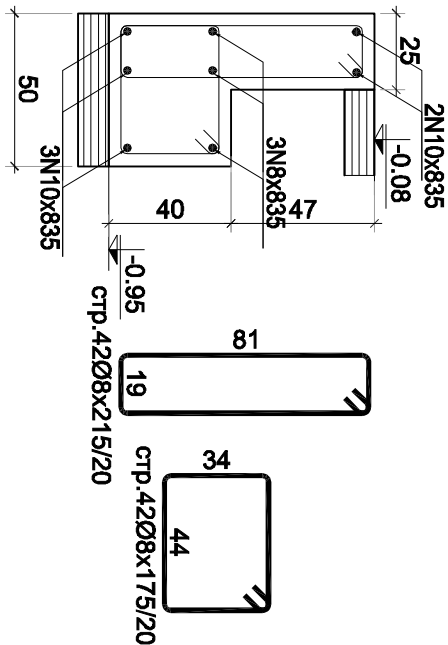
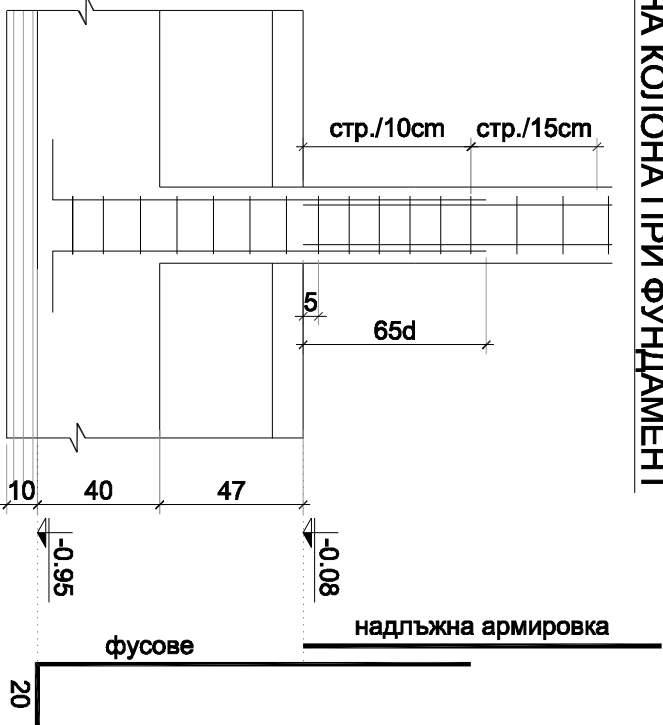


Армировка ивичен фонд.-2бр.
L=820cm



К №	брой	сечение колонни	фусове	
			от -0.08 до +2.72	
К1	8		СТРЕМЕНА	7Ø8x105/20
К2			НАДЛЪЖНА АРМИРОВКА	4N14x200
К3			СТРЕМЕНА	23Ø8x105/10(15)
К4			НАДЛЪЖНА АРМИРОВКА	4N14x285
К5				
К6				
К7				
К8				

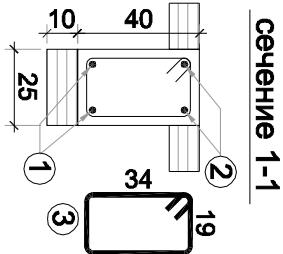
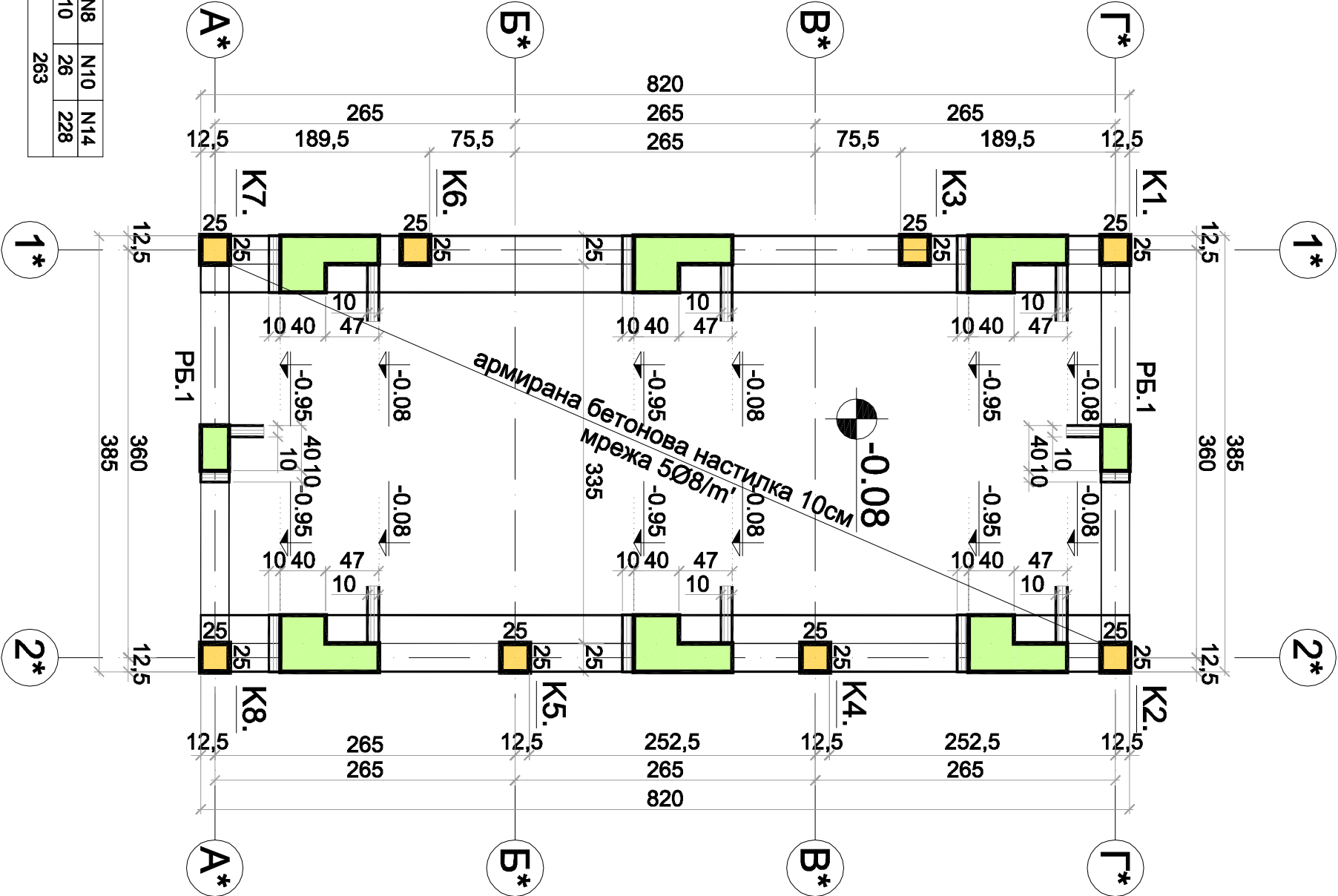
ТИПОВ ДЕТАЙЛ ЗА АРМИРАНЕ
НА КОЛОНА ПРИ ФУНДАМЕНТ



диаметър	Ø8	N8	N10	N14
тегло kg	299	10	26	228
общо Ø / N	299		263	

Армировка рандбалки при фундаменти

РБ №	Участък от К№ до К№	L(cm)	брой	размери	позиция №
РБ.1	от К1. до К2.	335	1	25	1
РБ.1	от К7. до К8.	335	1	25	1



ЗАБЕЛЕЖКИ:

- КОТА ±0.00=.....;
КОТА ДОЛЕН РЪБ ФУНДАМЕНТ:
-0.95=.....;
- БЕТОН - В20;
- ПОДЛОЖЕН БЕТОН -В10;
- СТОМАНА КЛАСОВЕ А(Ф) И АIII(N);
- ПОСЛЕДНИТЕ 10-15см ОТ ИКОТА ДА СЕ ОТНЕМАТ НЕПОСРЕДСТВЕНО ПРЕДИ ПОЛАГАНЕ НА ПОДЛОЖНИЯ БЕТОН;
- ЗЕМНАТА ОСНОВА ЗАДЪЛЖИТЕЛНО ДА СЕ ПРИЕМЕ ОТ ПРОЕКТАНТА
- КОНСТРУКТОР И ИНЖЕНЕР ГЕОЛОГ;
- ПРИ НАЛИЧИЕТО НА ПОДПОЧВЕНИ ВОДИ, БЕТониРАНЕТО ДА СЕ ИЗВЪРШИ ПРИ НЕПРЕКЪСНАТО ВОДОЧЕРПЕНЕ;
- НЕ СЕ ДОПУСКА ПОЛАГАНЕТО НА ПОДЛОЖЕН БЕТОН ВЪРХУ КАП;
- ПРИЕТО ИЗЧИСТИТЕЛНО ПОЧВЕНО НАТОВАРВАНЕ Ro=200kN/m²;
- ПРИ ПРЕКОПАВАНЕ НА СТРОИТЕЛНАТА ЯМА, КОТАТА НА ФУНДИРАНЕ СЕ ПОСТИГА С УВЕЛИЧАВАНЕ ДЕБЕЛИНАТА НА ПОДЛОЖНИЯ БЕТОН.
- ОБРАТНАТА ЗАСИПКА ДА СЕ ИЗПЪЛНИ ОТ НЕСТАНДАРТНА БАЛАСТРА (ТРОШЕН КАМЪК), КАТО УПЪЛЪТЯВАНЕТО СЕ ИЗВЪРШИ НА ПЛАСТОВЕ ПО 20СМ ДО ДОСТИГАНЕ НА ПЛЪТНОСТ 20kN/m³;
- ПРИ НЕВЪЗМОЖНОСТ ДА СЕ РЕАЛИЗИРА ПРОЕКТНО РЕШЕНИЕ, ДА СЕ ИНФОРМИРА ПРОЕКТАНТА КОНСТРУКТОР;
- В ЕТАПА НА СТРОИТЕЛСТВОТО ДА СЕ СПАЗВАТ НОРМИТЕ ЗА БЕЗОПАСНОСТ НА ТРУДА ЗА СЪОТВЕТНИЯ ВИД СМР.

Възложител: Столична община			
Обект: Реконструкция на спортна зала и топла връзка към 72 ОУ "Христо Ботев", в УПИ I за училище, кв. 17, кв. Суходол, район Овча купел			
фаза:	ТП	дата: 09.2011	
част:	КОНСТРУКЦИИ	лист: 2/4	
чертеж	ПЛАН ОСНОВИ И АРМ.КОЛОНИ	М 1:50	
проектант	инж. Д. Мерков		
Арх.	арх. Р. Спасова		
Вик	инж. Ст. Стойнова		
Ел.	инж. Е. Филипов		
ОВ	инж. В. Иванова		
изпълнител:	"Форминтез" ООД		